

Przebudowa dróg powiatowych nr 3502S, 3503S oraz 3504S
na terenie Gminy Pietrowice Wielkie i Gminy Rudnik

3.3

26.11.2024

DYREKTOR
ZAKŁADU GOSPODARKI KOMUNALNEJ
W PIETROWICACH WIELKICH
Zygfryd Wierzchorek

- 191
OBJAŚNIENIA
- Jezdnia - asfaltobeton KR5
 - Jezdnia - beton cementowy KR5
 - Jezdnia - asfaltobeton KR4
 - Jezdnia - asfaltobeton KR3
 - Jezdnia - asfaltobeton nawierzchnia
 - Zatoka autobus/pow.najezdna - beton cem.
 - Zjazdy - kształtka betonowa grafitowa
 - Zjazdy do pól - destruk asfaltobetonowy
 - Pobocza - destruk asfaltobetonowy
 - Chodniki / pobocza - kształtka betonowa szara
 - Krawężnik betonowy 30x15 cm lub 30x20 (+12)
 - Krawężnik betonowy 22x15 cm lub 30x20 (+4)
 - Krawężnik betonowy 22x15 cm lub 30x20 (+1)
 - Krawężnik betonowy 22x15 cm lub 30x20 (-1)
 - Obrzeże betonowe 30x8 cm
 - Krawędź jezdni bez krawężnika
 - Inne krawędzie
 - Prefabrykowana ścianka oporowa typ L
 - Osie
 - Kół ze studnią do remontu
 - Studzienka ściekowa z przykanalikiem
 - Oświetlenie uliczne z prześciem dla pieszych
 - Dren francuski z rurką dren.110mm
 - Przepust ze ściankami czołowymi
 - Przepust z obrukiem wlotów

3.4

DYREKTOR
ZAKŁADU GOSPODARKI KOMUNALNEJ
W PIETROWICACH WIELKICH
Zygfryd Włoczorek

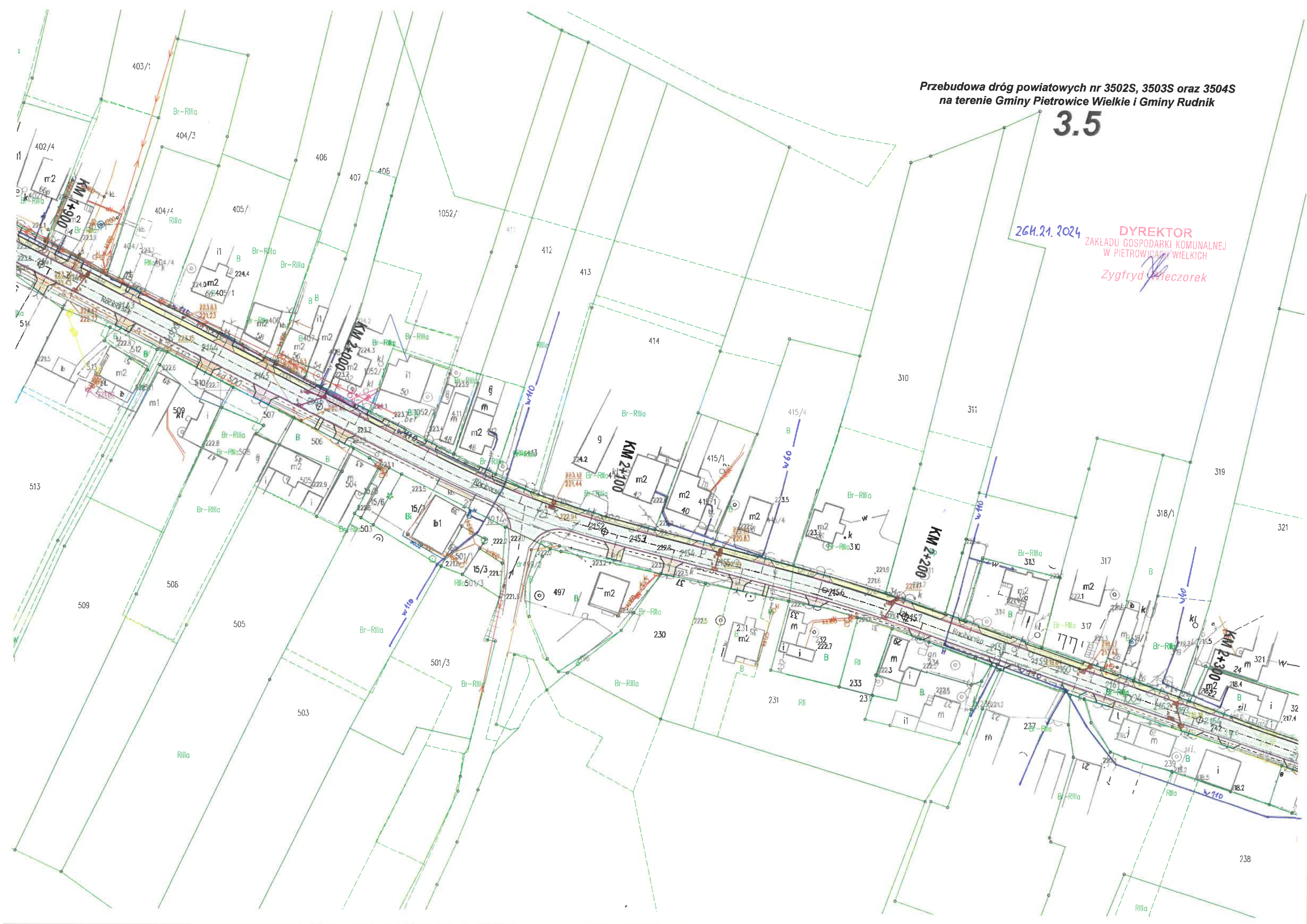
Przebudowa dróg powiatowych nr 3502S, 3503S oraz 3504S
na terenie Gminy Pietrowice Wielkie i Gminy Rudnik

3.5

26.11.2024

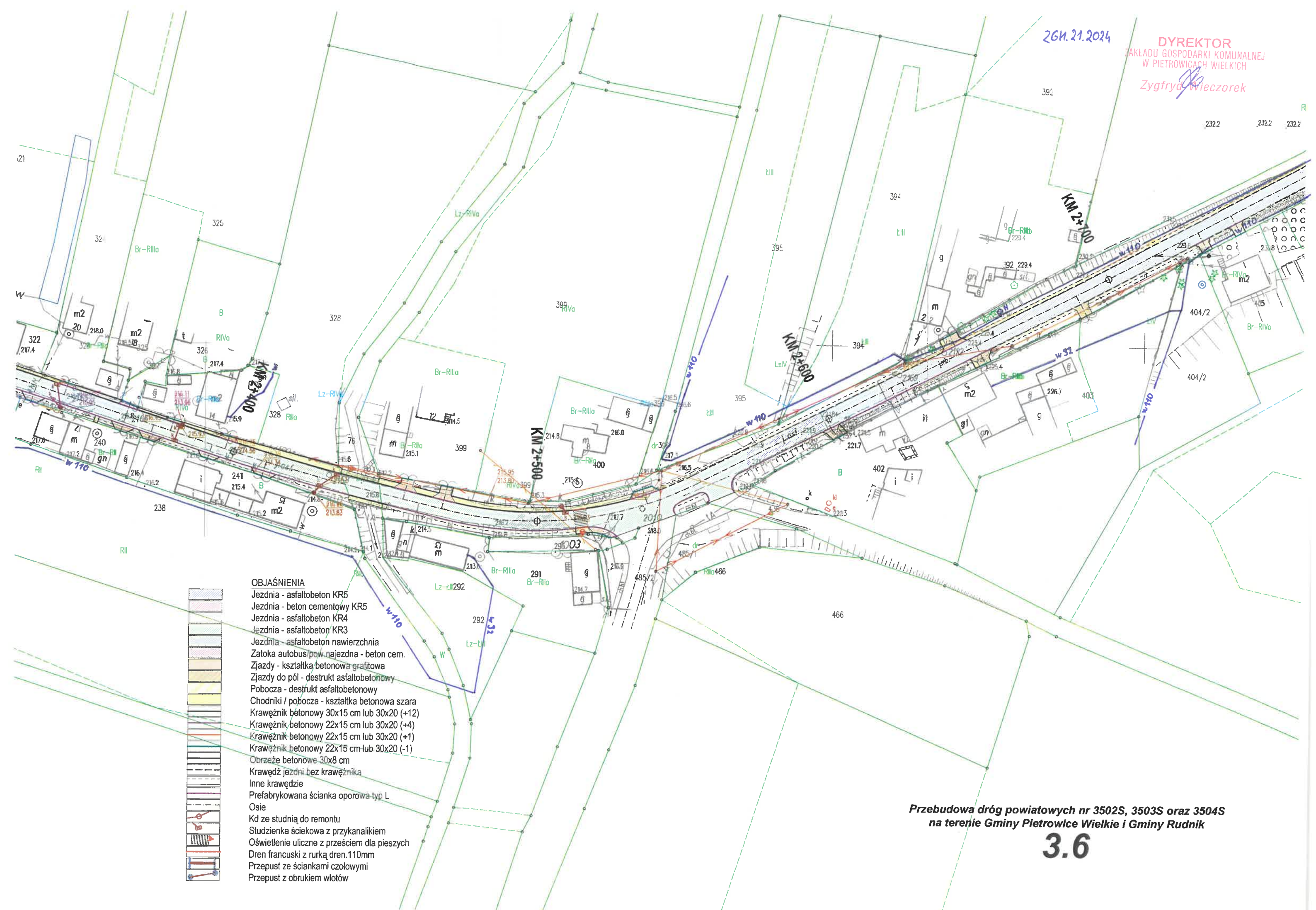
DYREKTOR
ZAKŁADU GOSPODARKI KOMUNALNEJ
W PIETROWICACH WIELKICH

Zygryd Wieczorek



26.11.2024

DYREKTOR
ZAKŁADU GOSPODARKI KOMUNALNEJ
W PIETROWICACH WIELKICH
Zygryd Wieczorek



OBJAŚNIENIA

- Jezdnia - asfaltobeton KR5
- Jezdnia - beton cementowy KR5
- Jezdnia - asfaltobeton KR4
- Jezdnia - asfaltobeton KR3
- Jezdnia - asfaltobeton nawierzchnia
- Zatoka autobus/pow.najezdna - beton cem.
- Zjazdy - kształtka betonowa grafitowa
- Zjazdy do pól - destrukta asfaltobetonowy
- Pobocza - destrukta asfaltobetonowy
- Chodniki / pobocza - kształtka betonowa szara
- Krawężnik betonowy 30x15 cm lub 30x20 (+12)
- Krawężnik betonowy 22x15 cm lub 30x20 (+4)
- Krawężnik betonowy 22x15 cm lub 30x20 (+1)
- Krawężnik betonowy 22x15 cm lub 30x20 (-1)
- Obrzeże betonowe 30x8 cm
- Krawędź jezdni bez krawężnika
- Inne krawędzie
- Prefabrykowana ścianka oporowa typ L
- Osie
- Kd ze studnią do remontu
- Studzienka ściekowa z przykanalikiem
- Oświetlenie uliczne z prześciem dla pieszych
- Dren francuski z rurką dren.110mm
- Przepust ze ściankami czołowymi
- Przepust z obrukiem wlotów

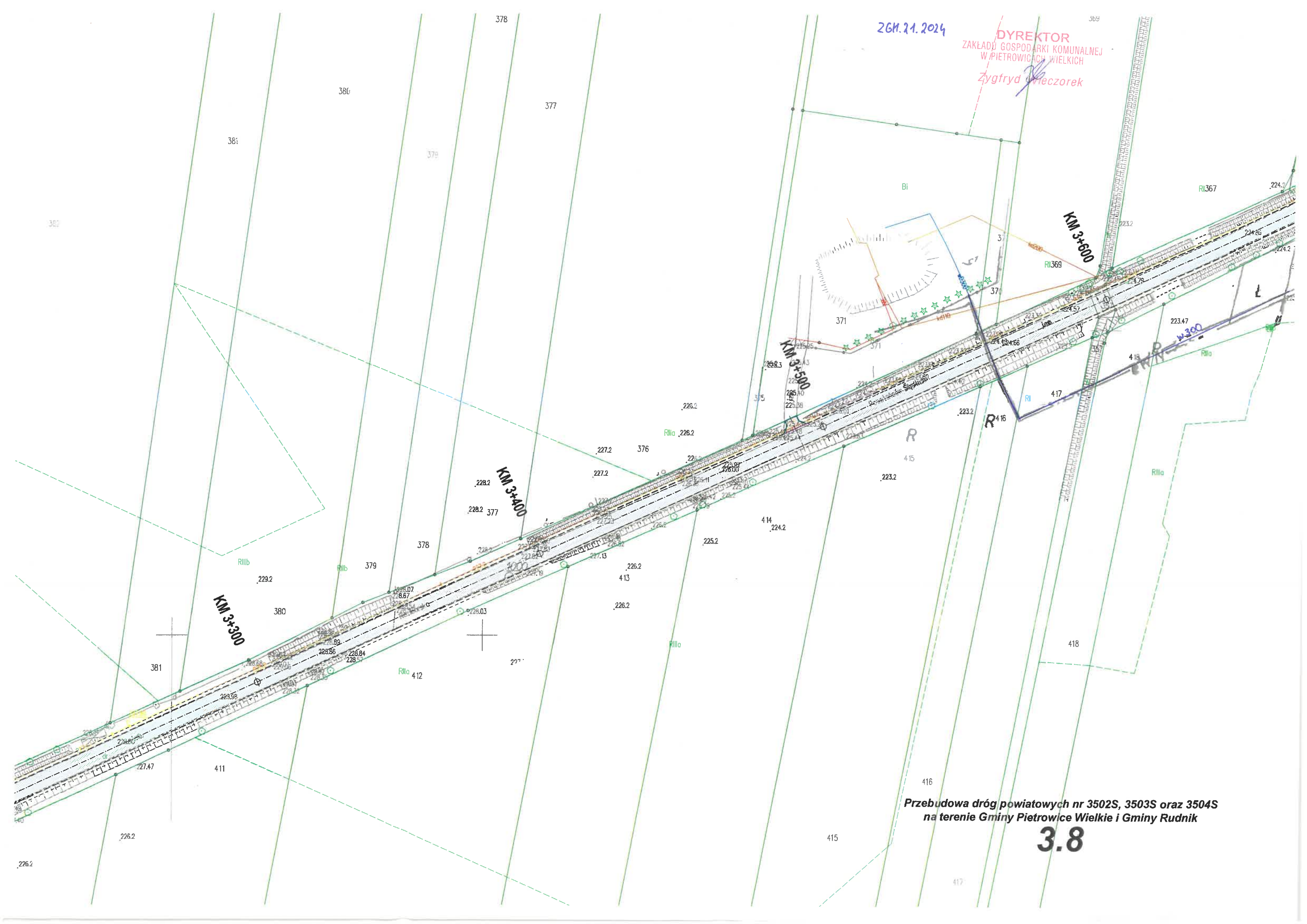
Przebudowa dróg powiatowych nr 3502S, 3503S oraz 3504S
na terenie Gminy Pietrowice Wielkie i Gminy Rudnik

3.6

26.11.2024

DYREKTOR
ZAKŁADU GOSPODARKI KOMUNALNEJ
W PIETROWICACH WIELKICH

Zygfryd Chęć



Przebudowa dróg powiatowych nr 3502S, 3503S oraz 3504S
na terenie Gminy Pietrowice Wielkie i Gminy Rudnik

3.8